

# 國立雲林科技大學 公文簽辦單

地址：64002雲林縣斗六市大學路3段123號  
承辦人：彭啟禎  
電話：05-5342601#2365  
電子信箱：dinos@yuntech.edu.tw

簽 於 軍訓組

擬辦：

- 一、雲林縣政府函轉有關107年度交通部發行之「安全過路口」等4款教材之電子檔公告於交通安全入口網之教材專區與影音專區一案。
- 二、有關教材內容運用方式如下：
  - (一)本組網頁公告周知。
  - (二)於本校週會及各項安全教育宣導時機加強對本校師生實施宣教。
- 三、陳閱後續辦。

裝  
訂  
線

第二層決行			
承辦單位	會辦單位	核稿人員	決行
行政組員 <b>彭啟禎</b> 0817 1909 秘書 <b>張金蓮</b> 0821 0842 軍訓教官 <b>林淑真</b> 0820 2037 代			代為決行 <b>學務長 蔡佐良</b> 0821 1000



檔 號：

保存年限：

## 雲林縣政府 函

機關地址：64001雲林縣斗六市雲林路2段  
515號

承辦人：梁雅琪

電話：5522434

傳真：5343575

電子信箱：63011@ylc.edu.tw

受文者：國立雲林科技大學

發文日期：中華民國107年8月16日

發文字號：府教社二字第1072428292號

速別：普通件

密等及解密條件或保密期限：

附件：

主旨：有關107年度交通部發行之「安全過路口」等4款教材之電子檔公告於交通安全入口網之教材專區與影音專區一案，請查照。

說明：

- 一、依據雲林縣道路交通安全聯席會報107年8月8日雲道交執字第1070032448號函及交通部107年8月1日交安字第1075010513號函辦理。
- 二、旨揭教材計有「1.兒童安全通過路口-教學指引手冊」（含教學指引手冊、教案流程、學習單、教具說明、教學簡報與影片檔，下載網址為：[https://drive.google.com/drive/folders/1uIX-PDYeaolWZpPRvYCTOr9\\_DjslSXsG?usp=sharing](https://drive.google.com/drive/folders/1uIX-PDYeaolWZpPRvYCTOr9_DjslSXsG?usp=sharing)）、「2.行人綠燈過馬路，竟然也被撞!?6+」（含影片、道安知識補充站、簡報、學習單）、「3.交通安全四守則」（含教學影片）、「4.大學必修課第1節：擁有摩托車該學的第一件事」（含事故案例影片）。前開教材電子檔已陸續公告於交通安全入口網(網址為：<http://168.motc.gov.tw/>)，其中，教材1、2項於「教材專區\交通

國立雲林科技大學



1070023477 107/8/17

裝

訂

線



安全教材」，教材3、4項於「影音專區\影片專區」，敬請各校充分下載運用並轉知各班導師、學生及家長上開資訊。

三、前開教材請落實於學校教育，並訂定年度（學年度）實施計畫辦理，教材1至3項運用方式說明如次：

(一)加強交通安全教育核心課程研習與教導。

1、辦理交通安全教育研習，應排定核心課程(如：「兒童安全通過路口」、「交通安全四守則」…等)，每學年至少4小時，轄內各校應派至少1名種子教師參訓。

2、各校種子教師應落實於校內教師研習等時間推廣，並實施班級教育宣導，每學年至少4小時以上。

3、加強運用網路教學或數位學習課程。

(二)上述研習、體驗活動或網路課程請配合登錄教師研習時數。

(三)各級學校運用前開教材之實施成效，自107年度起已列為院頒「道路交通秩序與交通安全改進方案」年終考評項目與「交通安全教育績優學校評選實施計畫」相關考評項目。

四、教材「4.大學必修課第1節：擁有摩托車該學的第一件事」影片教育宣導之重點與方式：

(一)本影片旨在加強行銷學生要學會「尊重生命」的觀念。

(二)運用管道或方式為：1.大學新生座談播放、2.各校教官系統轉傳在適當課堂播放或轉傳、3.家長會、4.學校社群網站。

五、教材「2.行人綠燈過馬路，竟然也被撞!6+」（含影片、道安知識補充站、簡報、學習單）、「3.交通安全四守

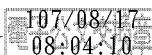


則」(含教學影片)，併請家庭教育中心轉知各樂齡學習中心邀請路老師等宣講人員，運用於高齡者交通安全教育研習與宣講。

六、另鑑於幾起大型車交通事故，涉及「內輪差與視野死角」，除前開教材，併請可補充運用相關主題的教材與影片教育宣導，例如：交通安全入口網之「影音專區\影片專區\內輪差、死角、離心力」、「教材專區\交通安全教材\機車及自行車教學影片」、「YouTube影片：騎機車躲太陽，請慎選位置！」與轄區交通事故案例，配合演練、戶外教學活動，進行學童交通安全宣導。

正本：本縣各大專院校、本縣各公私立高中職、本縣各公私立國民中小學、雲林縣家庭教育中心

副本：教育部雲林縣聯絡處、本府教育處



裝

線